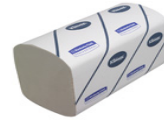


Produktdatenblatt 6771

Produktinformationen

Art.-Nr. Lang	06771000
Art.-Nr.	6771
Produktbeschreibung	KLEENEX® ULTRA SUPER SOFT Handtücher - Interfold / Weiß /Medium
Produktdatenblatt	19.02.2013



Produktabmessungen

Verpackungsinhalt 30 Päckchen x 96 Tücher = 2880 Tücher



Abmessungen		
31.50	x	21.50
		Länge x Breite(cm)

Marke

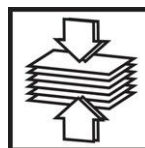
Die Papierhandtücher werden einzeln ausgegeben, so dass jeder Benutzer nur die von ihm benötigten Blätter berührt. Sie trocknen die Hände hygienisch und effektiv, wirken Verschwendung entgegen und tragen zu Kosteneinsparungen bei. Ideal: für Aufgaben mit Lebensmittelkontakt und für Waschräume in Bürogebäuden und Hotels, die auf ein edles Image Wert legen; verbreiten ein Gefühl von Luxus; zum schnellen, komfortablen Händetrocknen mit weniger Handtüchern, da diese groß, reißfest und besonders saugfähig sind und auch in nassem Zustand nicht reißen.

Lieferbar als: mittelgroße, weiße, ultraweiche, äußerst komfortable, 3-lagige Formathandtücher aus reißfestem, besonders saugfähigem AIRFLEX* Material, geeignet für die Arbeit mit Lebensmitteln und geliefert in kostengünstigen, komprimierten Packungen (mit 18 % mehr Handtüchern pro Packung).

Produktspezifikationen

Faltung	I	Frischzellstoff	30
Bleichmethode	Elemental Chlorine Free	Prägung / Struktur	Ja
Technologie	UCTAD	Breite in gefaltetem Zustand (mm)	105
Lagenanzahl	3	EAN (VE)	05027375040832
Recyclingfasern (%)	70		

Internationale Standards und Zertifizierungen



Produktdatenblatt 6771

Verpackungsdetails

Verpackungseinheit	Karton	Nettogewicht(kg)	10.53	
Bruttogewicht(kg)	12.39	Abmessungen Verpackungseinheit (LxBxH) (cm)	55.1 x 39.2 x 43.7	
Verpackungsmaterial Außenverpackung	Papier	volle Palette	Ja	
Zolltarifnummer	48182099			
Palettentyp	LxBxH (m)	VE pro Lage	Lagen pro Palette	VE pro Palette
E3	1.20 x 0.80 x 1.97	4	4	16

verwendbare Produkte

Relationship	Art.-Nr.	Produktbeschreibung
Passender Spender	6973	AQUA* Gefaltet Handtuchspender - Interleaved / Weiß
-"	6956	AQUARIUS* Gefaltet Handtuchspender - C gefaltet / Weiß /Klein
-"	6945	AQUARIUS* Gefaltet Handtuchspender - Interleaved / Weiß
-"	8971	KIMBERLY-CLARK PROFESSIONAL* Handtuchspender aus Edelstahl - Interleaved / Edelstahl
-"	6962	KIMBERLY-CLARK PROFESSIONAL* Gefaltet Handtuchspender - Interleaved / Metallic
-"	9962	KIMBERLY-CLARK PROFESSIONAL* Gefaltet Handtuchspender - Interleaved / Weiß
-"	6910	WINDOWS* Gefaltet Handtuchspender - C gefaltet / Weiß /Klein

Allgemeine Informationen

Bitte beachten Sie, dass es in der Verantwortung des Arbeitgebers liegt, den Gefährdungsgrad eines Arbeitseinsatzes zu definieren und eine korrekte Bedarfsermittlung für Wischtücher vorzunehmen. Als Hersteller der hier beschriebenen Wischtüchlösungen übernimmt KIMBERLY-CLARK PROFESSIONAL* keinerlei Haftung für den Einsatz ungeeigneter Qualitäten oder für einen Missbrauch. Alle enthaltenen Informationen sind zum Zeitpunkt der Druckfreigabe korrekt. Da die gesetzlichen Regelungen und Vorschriften zur Persönlichen Schutzausrüstung (PSA) jedoch kontinuierlich angepasst werden, können sie sich auch während der Nutzungszeit ändern. Folglich können sich auch die Spezifikationen für diese Produkte ändern. Sollten Sie Fragen zu den Produkten oder zur Eignung für einen spezifischen Arbeitseinsatz haben, setzen Sie sich bitte mit unserem INFOFAX-Service in Verbindung. Benutzte PSA sowie Wischtücher müssen immer auf sichere und angemessene Weise und in Übereinstimmung mit den geltenden europäischen, nationalen und regionalen Bestimmungen und Vorschriften zum Umweltschutz entsorgt werden.

Infobox Details infobox@kcc.com **Internetseiten** www.kcprofessional.com/de

Kundenservice Telefonnummer Für weitere Information kontaktieren Sie bitte den Kundendienst während der üblichen Bürozeiten
069 50985269